

Для роботи в мережі Wi-Fi необхідно:

1. Комп'ютер обладнаний вбудованим або зовнішнім (з інтерфейсом USB або PCMCIA) адаптером бездротових мереж WiFi стандарту 802.11b/g. Для адаптерів повинні бути встановлені відповідні драйвери і програмне забезпечення.
2. Операційна система Windows 2000 SP4, Windows XP Service Pack 2 або Windows Vista SP1.

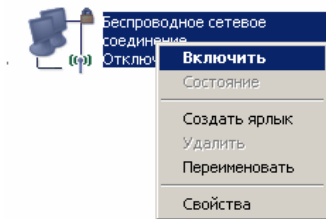
Щоб отримати можливість користуватися мережею WiFi, перевірте наявність у Вашому портативному комп'ютері WiFi-адаптера стандарту 802.11b/802.11g. Якщо ноутбук немає вбудованого, потрібно встановити зовнішній WiFi-адаптер. Проінсталюйте відповідне програмне забезпечення. Після правильного встановлення адаптера, у нижньому правому кутку екрану з'явиться іконка статусу підключення.



Щоб встановити зв'язок між комп'ютером та точкою доступу необхідно коректно настроїти операційну систему. Операційна система Windows XP автоматично знаходить точку доступу з найкращим сигналом і встановлює з нею зв'язок. Щоб не виникало проблем ми рекомендуємо настроїти адаптер вручну:

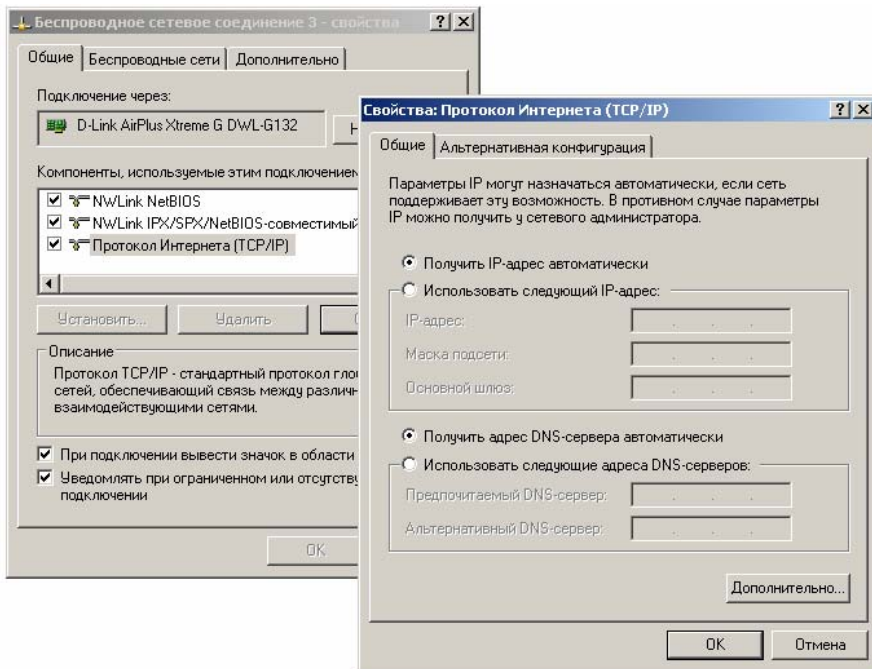
1) Увійдіть до папки управління мережними підключеннями і увімкніть адаптер.

Пуск (Start) -> Панель управління (Control Panel) -> Сетевые подключения (Network Connections).



2) Перевірте чи адаптер настроєний на автоматичне отримання IP адреси:

Пр.кн. миші по іконці бездротового підключення -> Виберіть **"Свойства" (Properties)** -> Увійдіть до розділу **"Протокол Интернета TCP/IP" (Internet Protocol TCP/IP)** -> переконаєтесь, що включено пункти **"Получить IP-адрес автоматически" (Obtain an IP Address automatically)** і **"Получить адрес DNS-сервера автоматически" (Obtain DNS server address automatically)**.



3) Налаштуйте бездротове з'єднання:

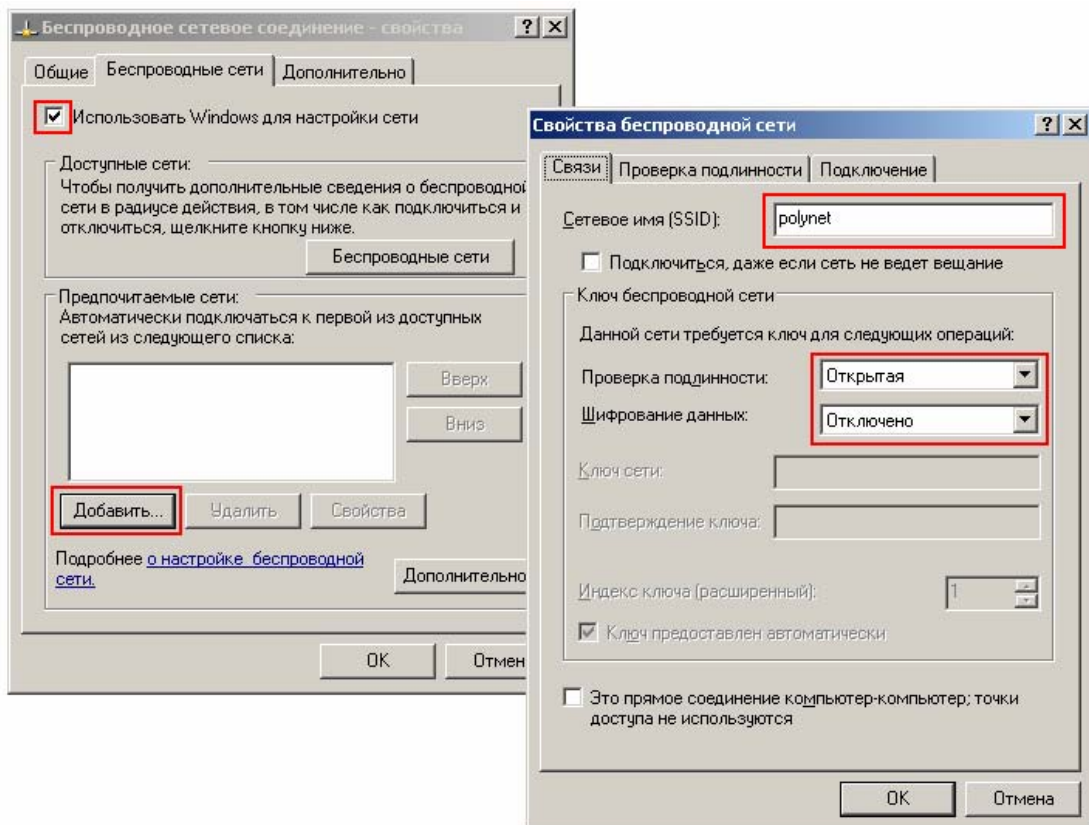
Натисніть «OK» і перейдіть на вкладку «Беспроводные сети» (Wireless networks). Відзначте галочкою пункт «Использовать Windows для настройки сети» (Use Windows to configure my wireless network settings). У цій же вкладці натисніть кнопку «Добавить...» (Add...), з'явиться нове вікно «Свойства беспроводной сети» (Wireless network properties).

Перевірте налаштування вкладки **Связи (Association)**:

Сетевое имя (SSID) (Network name): **polynet**

Проверка подлинности (Network Authentication): **Открытая (Open)**

Шифрование данных (Data encryption): **Отключено (Disabled)**



Після встановлення усіх параметрів натисніть «ОК», на усі попередження відповідати «Продолжить». У вікні, що залишилось відкритим, також натисніть кнопку «ОК».

Бездротова мережа налаштована, тепер кожний раз при знаходженні мережі **polynet** комп'ютер може підключатися до неї автоматично. Якщо іконка з'єднання активізувалася і перекреслена червоним, значить Ви знаходитесь поза зоною покриття точки доступу і користуватися мережею не зможете. Потрібно знайти інше місце з хорошим рівнем сигналу. На рівень сигналу впливає відстань від вашого портативного комп'ютера до точки доступу та перешкоди (будинки, стіни, дерева, автомобілі і тд.).

4) Підключіться до Інтернету:

Після встановлення з'єднання система повідомить швидкість з'єднання й рівень сигналу бездротової мережі. Тепер користуючись своїм зареєстрованим login/password, увійдіть до мережі Інтернет, використовуючи протокол **VPN**. **Налаштування VPN** з'єднання описано на сайті <http://isp.polynet.lviv.ua> , в меню «Користувачам» виберіть «Налагодження VPN підключення».